

Schacht-Zoom-Kamera STV-3 – der »Elektronische Kanalspiegel«

- ➔ Betriebsinspektion von Rohren und Kanälen im laufenden Betrieb
- ➔ Inspektion von Schachtbauwerken und Behältern ohne Einstieg



WLAN-Bildübertragung auf Tablets, Notebooks und Smartphones des Betriebspersonals



Kameraeinheit mit integrierter Laser-Abstandsmessung



Stativ mit Drehhalterung, Stangen bis 20 m



Bildübertragung zu Panel-PC mit Kanalbetriebs-, oder Inspektionssoftware

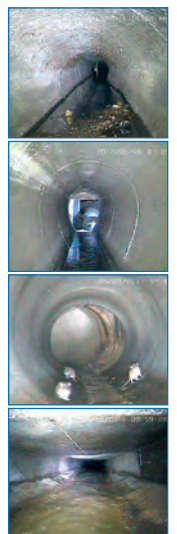


Sehen Sie selbst - Videos unter:
www.youtube.com/user/MESSENNORD

- ✓ **Robust:** Kameraeinheit mit Überdruck-Schutzgasbefüllung u. Drucküberwachung, waagrecht bis senkrecht schwenkbar
- ✓ **Taghell:** enorme Leuchtkraft (2000 Lumen) durch 12 LEDs der neuesten Generation für eine hohe Reichweite
- ✓ **Weitsichtig:** 22-fach-optischer + zusätzlich digitaler Zoom, Focus automatisch + manuell über Joystick
- ✓ **Bedienkomfort:** Baustellentaugliches Steuergerät mit Tageslicht-TFT-Display und integriertem SD-Card-Recorder
- ✓ **Dokumentation:** Bild- und Videoaufzeichnung auf SD-Card sowie Bildübertragung auf Tablet-PC / Notebook per Knopfdruck
- ✓ **Flexibel:** Aluminium- oder Carbon-Teleskopstangen bis 10 m oder robustes Koppelstangenset bis 20 m Schachttiefe
- ✓ **Standfest:** Aluminium-Stativ mit Drehhalterung für eine ruhige Kameraführung auch bei hohem Zoom-Faktor
- ✓ **Langläufer:** Spannungsversorgung wahlweise 230 V AC / 12 V DC (Kfz) / Akkupack (5 h Dauerinspektion)



Sie haben Interesse an diesem Werkzeug für die bedarfsgerechte Kanalreinigung und die einstiegslose Bauwerksinspektion? Kontaktieren Sie uns für weitere Informationen und eine Produktvorführung!



MesSen Nord GmbH

Dichtheitsprüfsysteme • Inspektionskameras • Fahrzeugkomponenten

Zum ForsthoF 2 • D-18198 Stäbelow

Tel.: 038207 / 656-0 • Fax: 038207 / 656-66

e-mail: info@messen-nord.de • Website: www.messen-nord.de

