

**Rohrinspektionsbericht: Demo****Grundlageninformationen:****Auftragsdaten:**

<b>Name des Auftraggebers:</b>	Gemeinde Grimmen	<b>Haltungsbezeichnung:</b>	Neubau Pft Grimmen
<b>Auftragskennung:</b>	Demo	<b>Anfangsknotenbezeichnung:</b>	Schacht 6
<b>Gemeinde:</b>	Grimmen	<b>Anfangsknotenkoordinaten:</b>	
<b>Bezirk:</b>		<b>Bezeichnung des Knotens 1:</b>	
<b>örtliche Lage:</b>	Musterstraße, 7	<b>Koordinaten des Knoten 1:</b>	
<b>Angaben zur örtlichen Lage:</b>	F - auf einem bebauten	<b>Bezeichnung des Knotens 2:</b>	
<b>Eigentumsverhältnisse:</b>	A - öffentliches Eigentum	<b>Koordinaten des Knoten 2:</b>	
<b>Bezeichnung des Entwässerungssystem:</b>			

**Inspektionsdaten:**

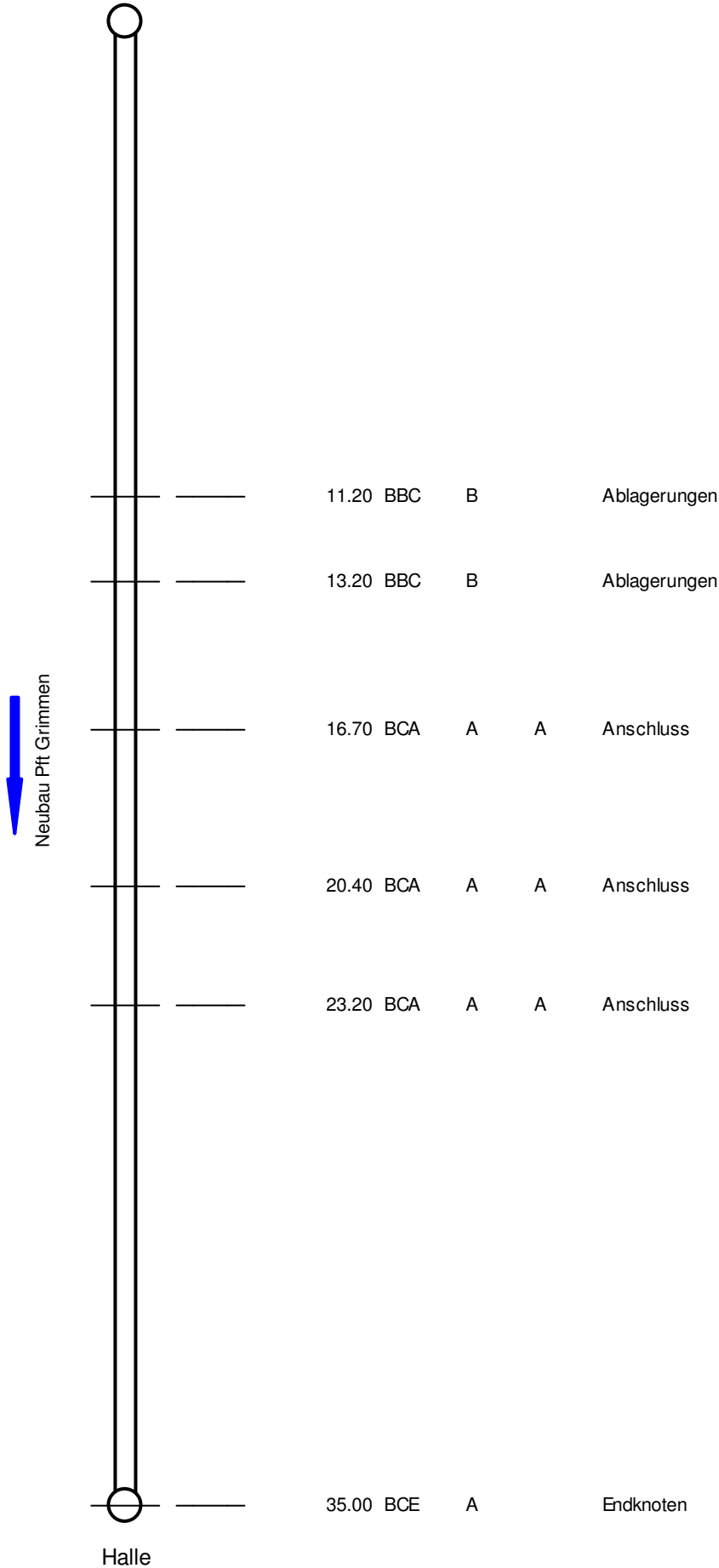
<b>Name des Untersuchenden:</b>	Hans Maulwurf	<b>Datum der Inspektion:</b>	2012-06-13
<b>Inspektionskennung:</b>	Muster	<b>Uhrzeit der Inspektion:</b>	08:30
<b>Richtung der Inspektion:</b>	A - in Fließrichtung	<b>Norm:</b>	EN 13508-2
<b>Inspektionsverfahren:</b>	B - Inspektion durch ferngesteuerte TV-Kameras		
<b>Inspektionszweck:</b>	A - Abnahme bei Neubau		
<b>Bezugspunkt in Längsrichtung:</b>	C - Mittelpunkt des Startschachtes oder der Inspektionsöffnung		

**Leistungsdaten:**

<b>Werkstoff:</b>	AX - PVC-U	<b>Rohrlänge:</b>	35 m
<b>Querschnittsform:</b>	A - kreisförmig		300 mm x 300 mm
<b>Auskleidung:</b>			
<b>Auskleidungswerkstoff:</b>		<b>Tiefe am Anfangsknoten:</b>	2.0 m
<b>Art des Abwasserkanals:</b>	A - Freispiegelleitung	<b>Tiefe am Endknoten:</b>	2.5 m
<b>Strategische Bedeutung:</b>			

# Haltungsübersicht:

Pos. [m]   Kode   Ch. 1   Ch. 2   Beschreibung



## Zustandsinformationen:

### Feststellungsübersicht:

Lage --	Code	Char.		Quant.		Lage		Verb.	Foto	Video	Anmerkungen
		1	2	1	2	1	2				
11.2	BBC	B		10		6			Ja	Ja	
13.2	BBC	B		5		6			Ja	Ja	
16.7	BCA	A	A	150	200	9		A	Ja	Ja	
20.4	BCA	A	A	150	150	6		A	Ja	Ja	
23.2	BCA	A	A	300	200	12		A	Ja	Ja	
35.0	BCE	A		Hall 123				A	Ja	Ja	

**Feststellungsdetails**      **Bezugspunkt:** C - Mittelpunkt des Startschachtes oder der Inspektionsöffnung

**Lage in Längsrichtung:** 11.2 m

**Foto:** Video1\_VideoSnap\_Frame\_7024.jpg

**Code:** BBC - Ablagerungen

**Charakterisierung 1:** Art der Ablagerung:  
B - grobes Material (z. B. Kies, Schutt)

**Lage am Umfang:** 6      **Quantifizierung:** 10

**Charakterisierung 2:**

**Lage am Umfang:**      **Quantifizierung:**

**Anmerkungen:**



**Lage in Längsrichtung:** 13.2 m

**Foto:** Video1\_VideoSnap\_Frame\_7799.jpg

**Code:** BBC - Ablagerungen

**Charakterisierung 1:** Art der Ablagerung:  
B - grobes Material (z. B. Kies, Schutt)

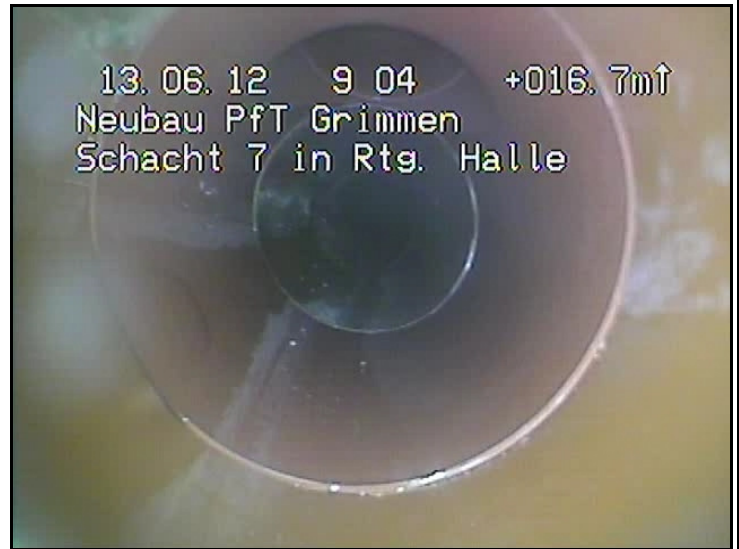
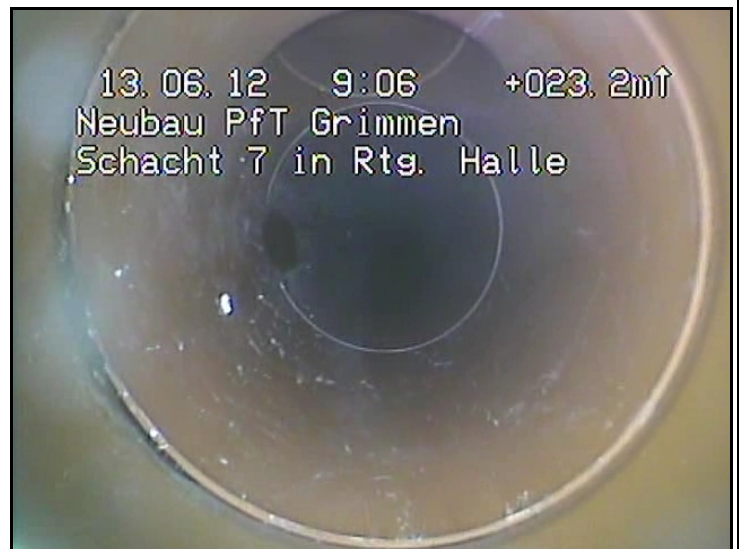
**Lage am Umfang:** 6      **Quantifizierung:** 5

**Charakterisierung 2:**

**Lage am Umfang:**      **Quantifizierung:**

**Anmerkungen:**



**Feststellungsdetails****Bezugspunkt:** C - Mittelpunkt des Startschachtes oder der Inspektionsöffnung**Lage in Längsrichtung:** 16.7 m**Foto:** Video1\_VideoSnap\_Frame\_9176.jpg**Code:** BCA - Anschluss**Charakterisierung 1:** Art des Anschlusses:  
A - Abzweig - Rohr mit vorgefertigtem verbindungsstück**Lage am Umfang:** 9 **Quantifizierung:** 150**Charakterisierung 2:** Zustand des Anschlusses  
A - Anschluss offen**Lage am Umfang:** **Quantifizierung:** 200**Anmerkungen:****Lage in Längsrichtung:** 20.4 m**Foto:** Video1\_VideoSnap\_Frame\_10947.jpg**Code:** BCA - Anschluss**Charakterisierung 1:** Art des Anschlusses:  
A - Abzweig - Rohr mit vorgefertigtem verbindungsstück**Lage am Umfang:** 6 **Quantifizierung:** 150**Charakterisierung 2:** Zustand des Anschlusses  
A - Anschluss offen**Lage am Umfang:** **Quantifizierung:** 150**Anmerkungen:****Lage in Längsrichtung:** 23.2 m**Foto:** Video1\_VideoSnap\_Frame\_12787.jpg**Code:** BCA - Anschluss**Charakterisierung 1:** Art des Anschlusses:  
A - Abzweig - Rohr mit vorgefertigtem verbindungsstück**Lage am Umfang:** 12 **Quantifizierung:** 300**Charakterisierung 2:** Zustand des Anschlusses  
A - Anschluss offen**Lage am Umfang:** **Quantifizierung:** 200**Anmerkungen:**

**Feststellungsdetails****Bezugspunkt:** C - Mittelpunkt des Startschachtes oder der Inspektionsöffnung**Lage in Längsrichtung:** 35.0 m**Foto:** Video1\_VideoSnap\_Frame\_16953.jpg**Code:** BCE - Endknoten**Charakterisierung 1:** Art des Knotens  
A - Schacht**Lage am Umfang:** **Quantifizierung:** Halle**Charakterisierung 2:****Lage am Umfang:** **Quantifizierung:** 1234**Anmerkungen:****Datum:**..... **Techniker:**..... **Auftraggeber:**.....