

# Spüldokumentationssystem SDS-3

für Hochdruckspülfahrzeuge / Kanalreinigungsfahrzeuge

## Beschreibung

Wird die Dokumentation der Hochdruckkanalreinigung hinsichtlich der Belastung des Kanals und der Ausführung des Reinigungsvorganges zur Qualitätssicherung gefordert, so ist der Nachweis gegenüber dem Auftraggeber zu erbringen.

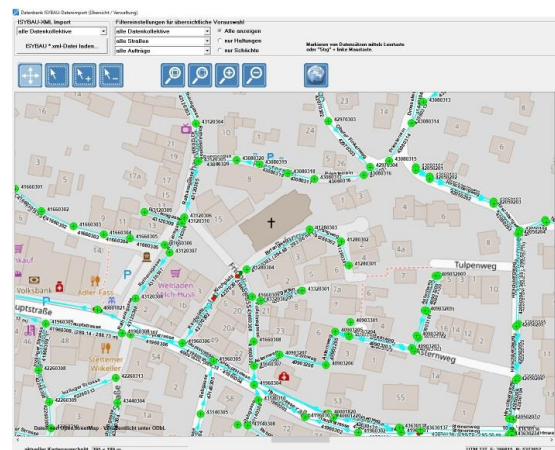
Gründe können sein, dass zum Beispiel Inliner-sanierte Rohrabschnitte oder bekannt problematische Rohrmaterialien vor zu hoher Belastung geschützt werden müssen.

Da unser Schlauchlängenmessgerät SLM-3 bereits an vielen hundert Kanalspülfahrzeugen diverser Hersteller im Einsatz ist, lag es nahe, ein kompatibles Gerät zu entwickeln, welches sowohl für Bestandsfahrzeuge als auch für die Neuausstattung geeignet ist und ähnlich einem Funktionsbaukasten den unterschiedlichen Anforderungen an ein solches System Rechnung trägt.

Basisfunktion ist immer die Schlauchlängenmessung mit entsprechender Aufzeichnung: Dies erbringt die Information, wann und wie lange die Spüldüse an welcher Stelle des Kanals im Einsatz gewesen ist.

Werden dazu Spüldruck und Pumpendrehzahl aufgezeichnet, so ergibt sich ein Bild sowohl der mechanischen Beanspruchung der Spülstrecke als auch der erbrachten Reinigungsleistung.

Ins Büro kommen die Daten ganz einfach: Die Spüldaten werden über Smartphone oder Fahrzeugcomputer ausgelesen, ggf. direkt vor Ort Auftragsdaten ergänzt und der Datensatz versandt. Eine zugehörige Office-Software übernimmt die Spülprotokollerstellung.



## Technische Daten:

Versorgung:	12 - 30 V DC Kfz-Bordnetz
Aufzeichnung:	Spüldüsenposition Spülgeschwindigkeit Pumpendruck (analog /CAN) Pumpendrehzahl (CAN) GPS-Standort, abschaltbar
Messauflösung:	Zeittakt 1 s Wegmessung bis 0.1 m
Funktionen:	Schlauchlängenmessung Spüldatenaufzeichnung Bluetooth-Datenübertragung
Schutzgrad:	IP 67
Optionen:	Sonnenblende / CAN-Bus