



Produkt-Info

Kanaltechnik 2012

Dichtheitsprüfsystem ROHRTEST- 4

ROHRTEST ist die modulare Komplettlösung für den Prüfdienstleister im Abwasserbereich: Druckluft- und Unterdruckprüfung, Schacht-, Abscheider-, Wasserdruck- und Hochdruckprüfungen nach allen gängigen Prüfnormen und Vorschriften.



Das Softwarepaket ROHRTEST ist eine Profi-Lösung aus eigenem Hause. Projektverwaltung, Datenaustausch mit Inspektionssystemen, GPS-Anbindung und konfigurierbare Prüfprotokollformate entsprechen allen Anforderungen der täglichen Prüfdienstleistertätigkeit.

- Neu: - Meßgenauigkeit 0,03 mm mit paralleler Temperaturmessung
- bis zu 3 parallele, völlig unabhängige Prüfungen gleichzeitig
- Datenschnittstellen ITV/CITI und ISYBAU-XML standardmäßig
- Muffeneinzelpfung WASSER als Nachrüstungsmodul

Schacht-Zoom-Kamera STV-3 „Video-Kanalspiegel“

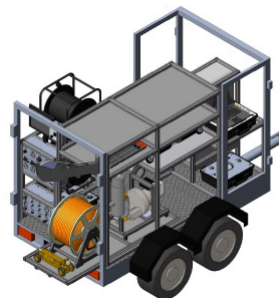
- Fernsteuerbare Zoomkamera IP67 für die Kanal- und Schachtinspektion
- 4 x 3 LED-Hochleistungsstrahler
- Fernsteuerkonsole mit Bildschirm, Zoomjoystick und Aufnahmefunktion
- Lasersensor zur Innenvermessung
- Digitale Bild- und Videospeicherung
- Inspektionssoftware DIN EN 13508-2
- Tablet-PC, Stativ und Akkurucksack



Inspektion von Rohren / Kanälen sowie Behältern und Schächten ohne Einstieg

Koffergehärt oder Fahrzeugeinbau ?

ROHRTEST-Dichtheitsprüfgeräte gibt es sowohl mobil als auch im Kfz-Festeinbau. Vervollständigt durch Einbauelemente wie Druckluft- und Stromversorgung, Anschlußpanels, Geräteracks, Schlauch- und Kabelhaspeln, Luftverteilungen und funktionelle Operatorarbeitsplätze (TV +DHP) realisieren wir 3D-CAD-geplante Fahrzeugkomplettlösungen nach Kundenwunsch.



Muffeneinzelpfung Luft + Wasser

Muffenprüfhaspeln in manueller und motorischer Ausführung vervollständigen das Prüfsystem ROHRTEST zum vollwertigen Muffenprüfsystem:

- Drucksensor, Befüllsteuerung und Kamera befinden sich in einer universell für alle Muffenprüfgeräte verwendbaren Steuereinheit
- Nur ein Druckluftschlauch wird zum Prüfpacker geführt, das Signalkabel für Fahrzeugantrieb, Prüfungssteuerung und Videoübertragung verläuft innenliegend.
- Meterzahl und Prüfdaten werden direkt ins Videobild eingeblendet und dieses auf dem ROHRTEST-PC digitalisiert und gespeichert.
- Joystick-Steuerung von Motorfahrzeugen und motorisch angetriebener Muffenprüfhaspel bei der Packerpositionierung



Schacht- und Abscheiderprüfgerät

Die von MesSen Nord entwickelte optische Pegelmeßsonde ist in der Lage, kleinste Veränderungen des Wasserpegels ab 0.01 mm exakt auszumessen und zu dokumentieren. Die kalibrierte hohe Meßgenauigkeit garantiert bei der Abscheiderprüfung kurze Prüfzeiten.

Diese Zusatzmeßeinrichtung erweitert das Prüfsystem ROHRTEST um die Dichtheitsprüfung von Schächten nach DIN EN 1610 sowie um die Prüfung von Abscheidern nach DIN 1999-100 und DIN 4040-100.

Bis zu 3 Meßsonden können gleichzeitig und völlig unabhängig voneinander an einem Steuergerät betrieben werden.



Das Prüfgerät ROHRTEST-SP04 wurde im Februar 2000 von der LGA Bayern für die Ermittlung der Dichtheit von Abscheidern nach DIN 1999 zugelassen.

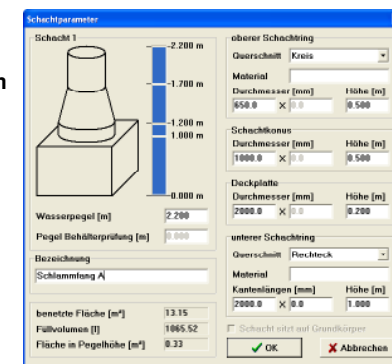
Die kompakte Konstruktion der robusten Messsonde gestattet die Prüfung von Behältern, Gerinnen und Bodeneinläufen.

In Verbindung mit dem ROHRTEST-Prüfsystem ergibt sich die Möglichkeit sowohl manueller als auch automatischer Wasserzugaben.

Hierdurch ergibt sich eine interessante Zusatzanwendung:

Immer mehr Kunden verwenden die Pegelmeßsonde auch für die Prüfung von Hausanschlussleitungen nach DIN 1986 Teil 30. Hierbei wird der Prüfpegel durch kontinuierliche, automatische Wasserzugabe über die gesamte Prüfzeit konstant gehalten.

- LGA-Zulassung
- Genauigkeit 0,03 mm
- DIN 1999-100
- DIN 4040-100
- bis zu 3 Meßsonden
- manuelle oder automatische Wasserzugabe



Kostenfreie Software-Updates sind für unsere ROHRTEST-Kunden bereits seit 1993 ein jährlicher Service.

Mit dem aktuellen Update profitieren Sie automatisch von allen Neuerungen hinsichtlich Prüfnormen, Meßverfahren und Datenverwaltung. Gern senden wir Ihnen Informationsmaterial zu.

Spezialist für Hausanschlussprüfungen:

Das MPG bringt alles mit, was der spezialisierte Dienstleister für die Prüfung im Hausanschlussbereich von einem Prüfgerät erwartet::

- Luft- und Wasserprüfung nach DIN EN 1610, DIN 1986-30 u.a.
- Hochdruck- u. Gasleitungsprüfung als Erweiterungsoptionen
- Prüfcomputer mit Grafikdisplay und Speicher für 50 Prüfungen
- Optionaler Belegdrucker zur Vor-Ort-Protokollierung mit Prüfgrafik, Resultat und Unterschriftsfeld
- PC-Software zur Erstellung von Prüfprotokollen
- Versorgung wahlweise über 230V, 12V oder Akkumulator



Spezialist auf dem Bau:

Das RPG-3 bewährt sich für die Eigenüberwachung im Rohrleitungs- und Kanalbau bereits seit vielen Jahren: ein robustes Prüfgerät für Dichtheitsprüfungen nach DIN EN 1610, welches Dank integriertem Akkumulator, Kompressor, Prüfcomputer und Datenspeicher für 50 Prüfungen überall einsetzbar ist und den Anforderungen der Praxis entspricht.



Eine Zusatzmesseinrichtung gesattelt die Prüfung von Schächten. Die Erstellung der Prüfprotokolle erfolgt wahlweise über Notebook vor Ort oder am Büro-PC.

Neu im RPG-3 ist der integrierte Prüfcomputer, welcher die Ermittlung des Prüfergebnisses sowie die Darstellung der Messkurven direkt vor Ort erlaubt und die Verwaltung der Prüfdaten vereinfacht, ohne dass hierfür ein PC oder Notebook auf der Baustelle notwendig sind.

Kontaktieren Sie gern uns

MesSen Nord GmbH
Zum Forstthof 2
18198 Stäbellow

Tel.: +49 38207 / 656-0
Fax: +49 38207 / 656-66
info@messen-nord.de

... oder unseren regionalen Vertrieb

Hausanschluß-Inspektionskamera RTV-COLOR III

- 50 m Schiebehaspel, **automatisch aufrechtes Bild**
- Arbeitsbereich DN70 bis DN350 (Wechselkopf)
- Haspel und LCD-Monitor komplett IP65 Spritzwasserschutz
- Elektron. Meterzähler und Dateneinschreiben
- Adapter für Kfz-Bordspannung 12 / 24 V, Akku im Monitorkoffer
- **Integrierter Digital-Bild+Videorecorder** auf SD-Kartenspeicher

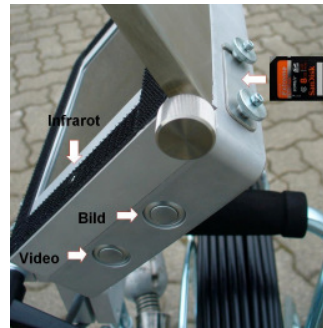
Neu: TFT-Monitore tageslichttauglich, Tastaturhalterung an der Haspel integrierter SD-Kartenspeicher für Bild- und Videoaufnahmen

Bewährt: Glasfaser-Schiebehaspel mit klappbarem LCD-Monitor, Rundumschutz gegen Transportbeschädigungen und Spritzwasser

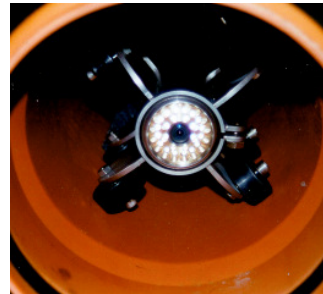
Typisch: Wir produzieren ein durchdachtes System mit kompatiblen Schnittstellen und austauschbarem Zubehör.



Kamerahaspel 50m mit TFT (IP 65) und automatisch aufrechtem Bild



Integrierter SD-Card-Recorder



Wechselkopf bis DN 350

RTV-Monitorkoffer:

Ablösung für den Röhrenmonitor !

Tageslichttauglicher TFT-Monitor, Meterzählung, Dateneinschreiben, Digital-Videorecorder mit SD-Kartenspeicher im Zubehörkoffer integriert, Bild- +Videoaufzeichnung

Versorgung: 230V AC, 12V DC, Akku

Berührungslose elektronische Schlauchlängenmessung

Für alle Schlaucharten geeignet, nach einem von MesSen Nord entwickelten Meßverfahren:

Unser Meßgerät arbeitet ohne den sonst üblichen mechanischen Wegaufnehmer (Reibrad), und weist damit auch nicht die durch Verschmutzung und Schlupf bedingten Meßfehler auf.

Gemessen wird sowohl die Spülstrecke relativ ab Startposition als auch die Tagesspülstrecke als Summe der „vowärts“ gespülten Arbeitsgänge.

Eine optionale Datenschnittstelle (CAN-Bus) sowie die Möglichkeit der digitalen Ausgabe des aktuellen Kesselinhaltes gestatten die Integration in moderne Fahrzeugkonzepte.

Sie haben

Interesse ?

Dann sprechen Sie bei der Planung Ihres nächsten Spülfahrzeuges Ihren Aufbauperformer auf dieses Meßgerät an, er wird es bereits kennen.

Natürlich ist das Gerät auch

nachrüstbar !

SLM-3 mit neuen Zusatzoptionen:

- CAN-Bus-Schnittstelle zur Übertragung der Anzeige an Aufbauteuerung und Fernbedienung
- Druckeranschluß
- Kesselfüllmengenanzeige für Wasser- und Schlammbehälter mit Verstellkoben, einsetzbar für beliebige Füllstandsmeßgeber
- Schaltausgänge zur Maschinensteuerung bei Spülschlauchende, Wassermangel oder Grenzwertüberschreitung

