



# Dichtheitsprüfgerät MPG

## Musterprotokolle des integrierten Streifendruckers (Option)

### Druckluftprüfung (DIN EN 1610 ...)

Dichtheitsprüfung  
nach Sonderprüfung

Rohrleitung:

DN= 1500 mm  
Laenge= 0.5 m  
Material: Beton trocken

Druckabfallprüfung:

Verfahren:  
Pruefdruck= 10 mbar  
Pruefzeit= 00:02:00 min  
Zul.Druckabf= 2.5 mbar

Start der Pruefung:  
01.01.1980 01:51 Uhr  
bei Druckwert 507.5 mbar

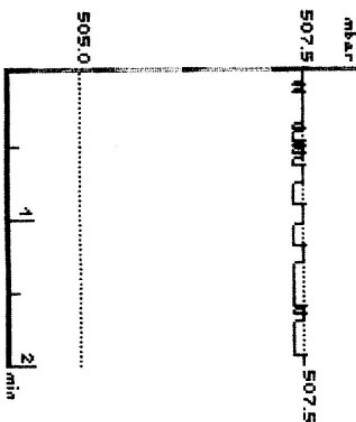
Ende der Pruefung:  
01.01.1980 01:53 Uhr  
bei Druckwert 507.5 mbar

Druckabfall= 0.0 mbar

Pruefresultat:

BESTANDEN

Pruefgeraet:



.....  
Auftragnehmer

.....  
Auftraggeber

### Wasserdruckprobe (DIN EN 1610, ATV A 143 ...)

Dichtheitsprüfung  
nach Sonderpruef. (W)

Rohrleitung:

DN= 1100 mm  
Laenge= 2.0 m

Druckabfallprüfung:

Verfahren:  
Pruefdruck= 50 mbar  
Pruefzeit= 00:01:30 min  
Zul.Verlust= 1381 ml

Start der Pruefung:  
01.12.2005 11:27 Uhr  
bei Druckwert 56.7 mbar

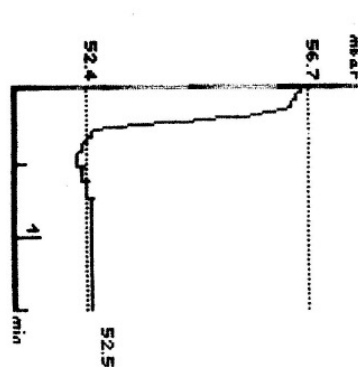
Ende der Pruefung:  
01.12.2005 11:28 Uhr  
bei Druckwert 52.5 mbar

Istverlust= 1318 ml

Pruefresultat:

BESTANDEN

Pruefgeraet:



.....  
Auftragnehmer

.....  
Auftraggeber

### Hochdruckprüfung (DIN EN 805 ...)

Dichtheitsprüfung  
nach Druckabfallprüfung

Rohrleitung:

DN= 1500 mm  
Laenge= 0.5 m  
Material: Beton trocken

Druckabfallprüfung:

Verfahren:  
Pruefdruck= 1000 mbar  
Pruefzeit= 00:02:00 min  
Zul.Druckabf= 150 mbar

Start der Pruefung:  
01.01.1980 01:54 Uhr  
bei Druckwert 12706 mbar

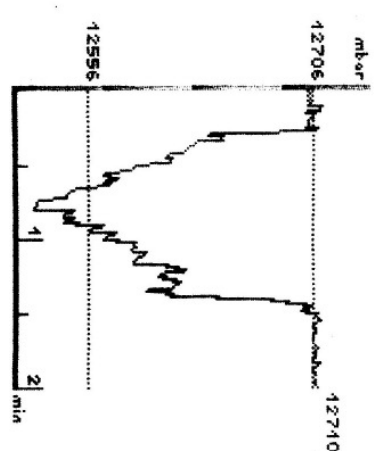
Ende der Pruefung:  
01.01.1980 01:56 Uhr  
bei Druckwert 12710 mbar

Druckabfall= - 4 mbar

Pruefresultat:

BESTANDEN

Pruefgeraet:



.....  
Auftragnehmer

.....  
Auftraggeber